

نصب و تنظیمات نرم افزار ABAQUS (Simulia) for CATIA

1- نصب 6.7 ABAQUS , CATIA V5R18 بطور کامل و درست. برای نصب 2.5 AfC (CATIA V5R18) به 6.7 ABAQUS یا نسخه پایین تر نیاز دارید.

2- قبل از نصب AfC می بایستی که متن زیر را از لایسنس AfC در لایسنس ABAQUS کپی کرده:

```

START=03-jun-2006 SIGN=6BD9F250B736
FEATURE afcv5_structural ABAQUSLM 6.7 07-jul-2012 99 \
VENDOR_STRING=commercial vendor_info=1234567890123456789012 \
ISSUER=ODT ISSUED=03-jun-2006 NOTICE="Team oDDiTy" ck=233 \
SN=305419896 START=03-jun-2006 SIGN=BF1A6088AF40
FEATURE afcv5_thermal ABAQUSLM 6.7 07-jul-2012 99 \
VENDOR_STRING=commercial vendor_info=1234567890123456789012 \
ISSUER=ODT ISSUED=03-jun-2006 NOTICE="Team oDDiTy" ck=163 \
SN=305419896 START=03-jun-2006 SIGN=28EA67FCDD54

```

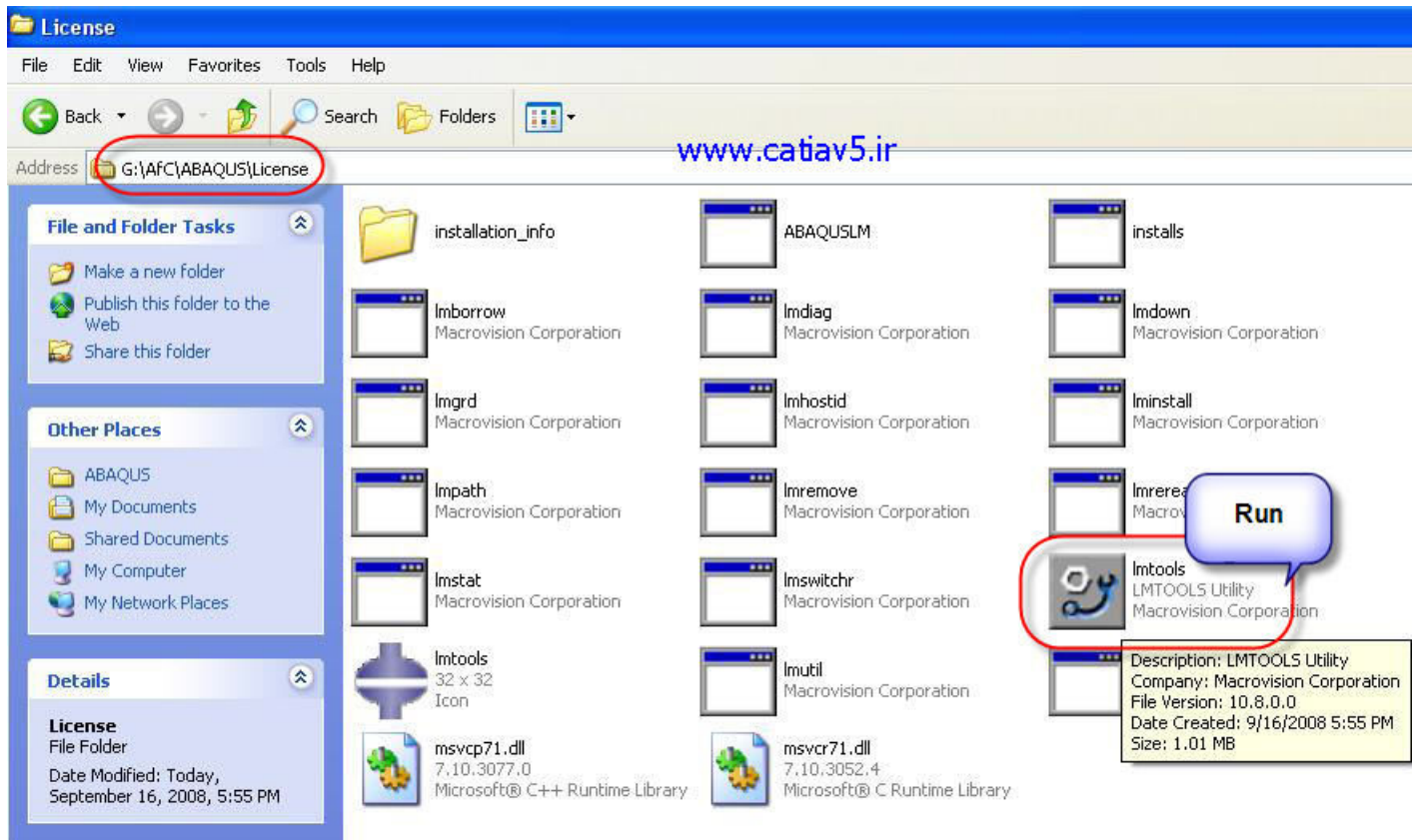
کپی این متن از AfC License به ABAQUS (SIMULIA) License

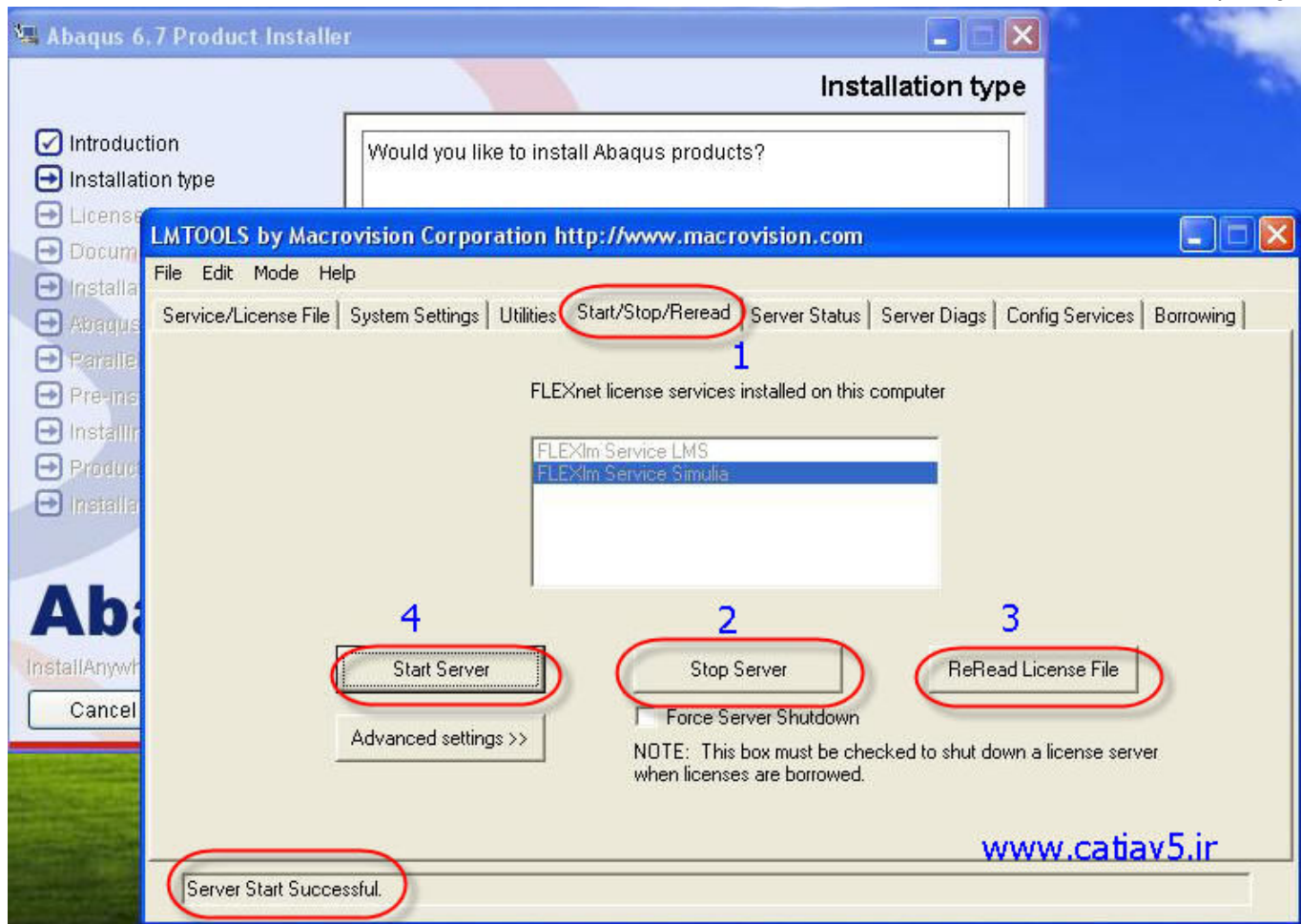
www.catiav5.ir & www.3dplm.ir

Ln 95, Col 1

3- اصلاح ال ام تولز ABAQUS و دوباره خواندن متن لایسنس را اجرا کرده تا لایسنس اعمال گردد:

!Error





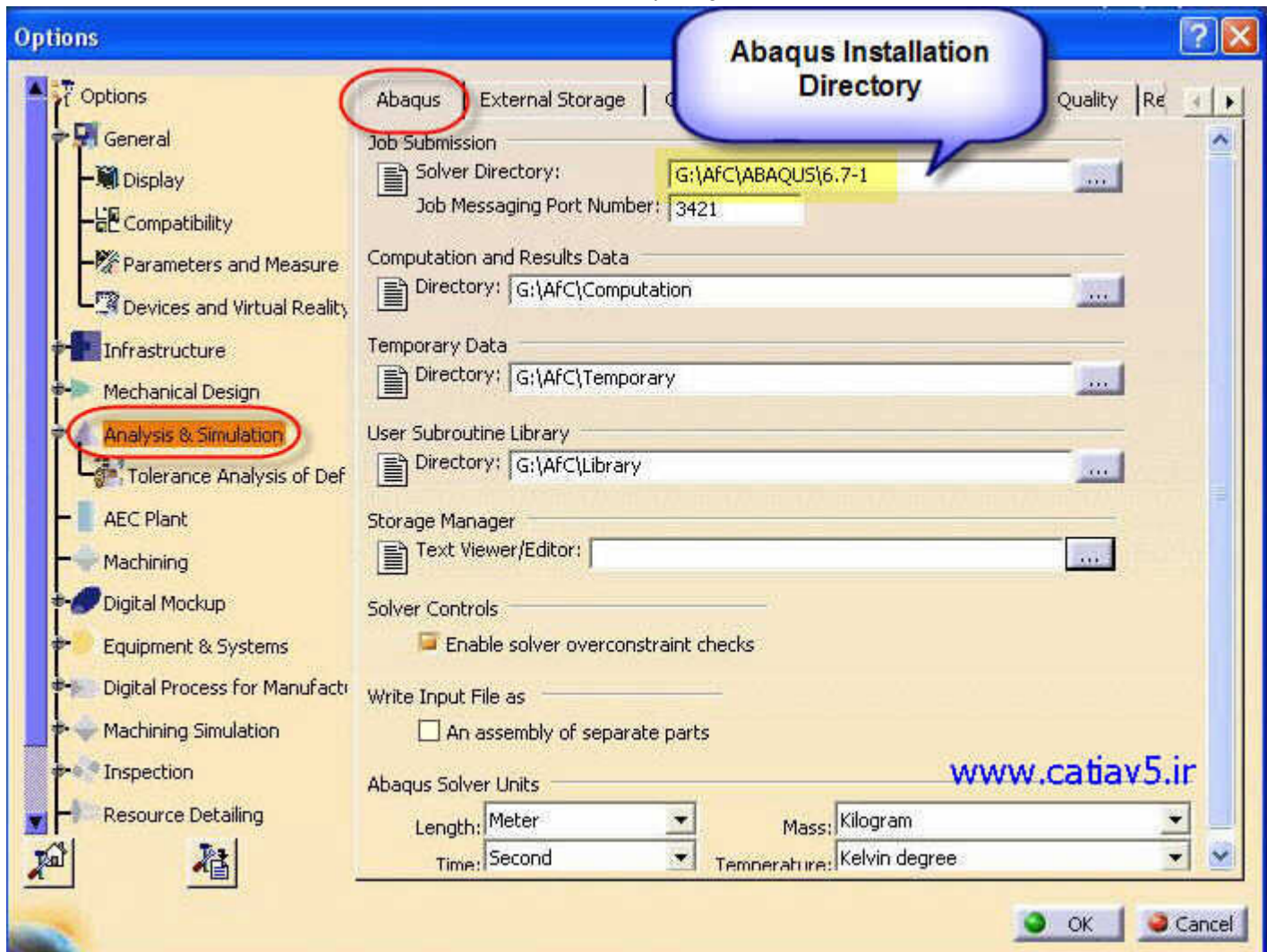
4 - نصب خود نرم افزار ABAQUS for CATIA و در حين نصب مي بايستي کتياي مربوطه را) در ليست ظاهر شده در حين نصب) معرفي کرد.براي سيستم هايي که چند کتيا و يا دلميا نصب داشته باشند.

5- تنظيمات در خود نرم افزار ABAQUS for CATIA بعد از اجرا و قبل از حل:



5-تنظیمات لایسنس@: بهمراه نام کامپیوتر(بهتر است در نام کامپیوتر نقطه(.) و علائم نداشته باشید.اگر دارید قبل از نصب نام کامپیوتر تان اصلاح شود)

!Error



5-تنظیمات مسیر حلگر اصلی خود نرم افزار) ABAQUS دقت شود حتما قبل از نصب AfC می بایستی ABAQUS 6.7 و یا نسخه پایین تر از آن نصب باشد.

سلامت و موفق باشید

info@3dplm.ir

www.simulia.com